

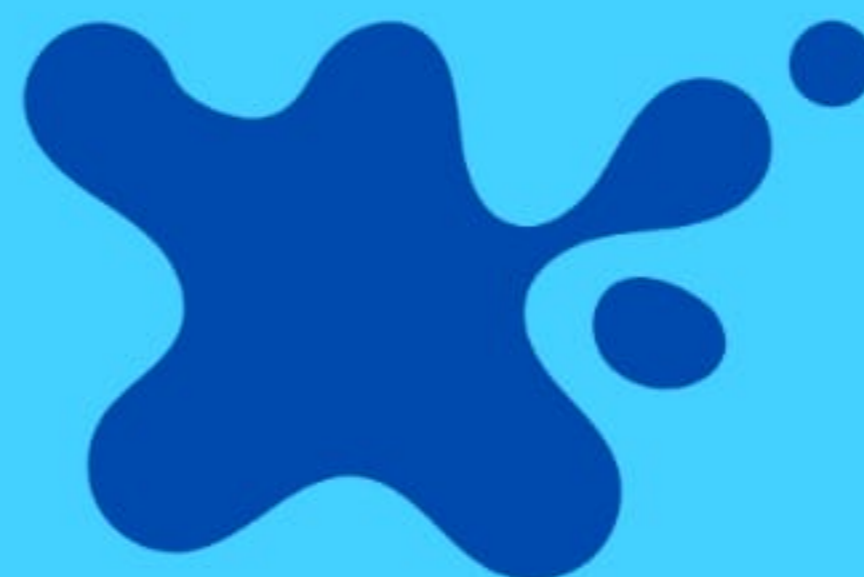


OPEN DAY ASL ROMA 5

*"Non c'è blu senza
il giallo e senza
l'arancione"
(Vincent Van Gogh)*

ASL ROMA 5

DIPARTIMENTO DI SALUTE MENTALE E DIPENDENZE PATOLOGICHE



Direttore DSMDP Dott. Giuseppe Nicolò
UOC TSMREE- Polo Aziendale Autismo
poloautismo.tivoli@aslroma5.it

GIORNATA MONDIALE DELLA CONSAPEVOLEZZA SULL'AUTISMO 2 APRILE 2024

La giornata del 2 aprile è stata istituita nel 2007 dall'Assemblea Generale dell'ONU per una maggiore sensibilizzazione rispetto al Disturbo dello Spettro dell'Autismo.



Cos'è il Disturbo dello Spettro dell'Autismo?

In Italia si stima che 1 bambino su 77 presenti un Disturbo dello Spettro dell'Autismo caratterizzato da difficoltà della comunicazione e della socializzazione e da attività, comportamenti o interessi ristretti e ripetitivi.



A chi rivolgersi?

Al Servizio TSMREE territorialmente competente, collegandosi al sito <https://www.aslroma5.it/dsmdp-dipartimento-di-salute-mentale-e-delle-dipendenze-patologiche/cosa-sono-i-tsmree/>

Chi formula la diagnosi?

Il Neuropsichiatra Infantile del Servizio TSMREE territorialmente competente, in presenza di un sospetto clinico, invierà la persona al Polo Aziendale Autismo, dove un' équipe multidisciplinare specializzata si occuperà di formulare la diagnosi e di redigere un Percorso Diagnostico Terapeutico Assistenziale (PDTA).



Chi può occuparsi del trattamento?

La Asl Roma 5 ha deliberato un PDTA per le persone con Disturbo dello Spettro dell'Autismo, al fine di formulare la diagnosi e definire un piano di trattamento individualizzato. Da tempo, sono stati attivati interventi ri-abilitativi a orientamento cognitivo-comportamentale individuali, di gruppo e counseling per i genitori e per gli insegnanti. Attiva dall'anno in corso l'erogazione di trattamenti ri-abilitativi, anche domiciliari, con metodologia comportamentale ABA.

